



ประกาศมหาวิทยาลัยราชภัฏเพชรบุรี
เรื่อง เครื่องแบบปฏิบัติราชการพนักงานมหาวิทยาลัย พ.ศ. ๒๕๕๙

.....

โดยที่เป็นการสมควรกำหนดเครื่องแบบของพนักงานมหาวิทยาลัย เพื่อความเป็นระเบียบเรียบร้อยและเหมาะสมกับงานพิธีต่าง ๆ ของมหาวิทยาลัยราชภัฏเพชรบุรี

อาศัยอำนาจตามความในมาตรา ๓๑ แห่งพระราชบัญญัติมหาวิทยาลัยราชภัฏ พ.ศ. ๒๕๔๗ ประกอบกับข้อ ๑๑ แห่งข้อบังคับมหาวิทยาลัยราชภัฏเพชรบุรี ว่าด้วย การบริหารงานบุคคลพนักงานมหาวิทยาลัย พ.ศ. ๒๕๕๓ และมติคณะกรรมการบริหารงานบุคคลพนักงานมหาวิทยาลัย ในการประชุมครั้งที่ ๒/๒๕๕๘ เมื่อวันที่ ๓๐ กันยายน ๒๕๕๘ จึงประกาศเครื่องแบบพนักงานมหาวิทยาลัย ดังต่อไปนี้

ข้อ ๑ ประกาศนี้เรียกว่า “ประกาศมหาวิทยาลัยราชภัฏเพชรบุรี เรื่อง เครื่องแบบปฏิบัติราชการพนักงานมหาวิทยาลัย พ.ศ. ๒๕๕๙”

ข้อ ๒ ประกาศนี้ใช้บังคับตั้งแต่วันถัดจากวันประกาศเป็นต้นไป

ข้อ ๓ ในประกาศนี้

“มหาวิทยาลัย” หมายความว่า มหาวิทยาลัยราชภัฏเพชรบุรี

“อธิการบดี” หมายความว่า อธิการบดีมหาวิทยาลัยราชภัฏเพชรบุรี

“พนักงานมหาวิทยาลัย” หมายความว่า พนักงานมหาวิทยาลัยซึ่งได้รับ

เงินเดือนจากเงินงบประมาณแผ่นดิน และพนักงานมหาวิทยาลัยซึ่งได้รับเงินเดือนจากเงินรายได้ของมหาวิทยาลัย

“เครื่องแบบพนักงานมหาวิทยาลัย” หมายความว่า เครื่องแต่งกายทั้งหลายรวมทั้งเครื่องหมายต่าง ๆ ตลอดจนสิ่งประกอบเครื่องแต่งกายอย่างอื่นที่กำหนดให้พนักงานมหาวิทยาลัยแต่งตามรูปแบบท้ายประกาศนี้

“ตุ้มตราสัญลักษณ์มหาวิทยาลัย” หมายความว่า ตุ้มโลหะสีทองมีการนำตราสัญลักษณ์ประจำมหาวิทยาลัยบนพื้นรูปวงกลม มีรูปพระราชลัญจกรอยู่กึ่งกลางเป็นองค์ประกอบ ตามรูปแบบท้ายประกาศนี้

“อินทรรู” หมายความว่า เครื่องหมายประดับบ่า ใช้ประดับเครื่องแบบพนักงานมหาวิทยาลัยสำหรับปฏิบัติราชการประเภทเครื่องแบบสีทากีคอพับ ตามรูปแบบท้ายประกาศนี้

“เครื่องหมายหน้าหมวก” หมายความว่า เครื่องหมายหน้าหมวกที่มีการนำตราสัญลักษณ์ประจำมหาวิทยาลัยรูปพระราชลัญจกรติดที่หน้าหมวก เป็นองค์ประกอบตามรูปแบบท้ายประกาศนี้

ข้อ ๔ เครื่องแบบปฏิบัติราชการสำหรับพนักงานมหาวิทยาลัยชาย ประกอบด้วย

(๑) หมวก ให้ใช้หมวกทรงหม้อตาลสีกากี ชาย กะบังหน้าทำด้วยหนังหรือวัสดุเทียมหนังสีดำ สายรัดคางหนังหรือวัสดุเทียมหนังสีดำ มีคูมตราสัญลักษณ์มหาวิทยาลัย ขนาดเล็กติดที่ข้างหมวกข้างละ ๑ คูม ผ้าพันหมวกสีกากี ที่หน้าหมวกติดเครื่องหมายตราประจำมหาวิทยาลัยรูปพระราชลัญจกรทำด้วยโลหะสีทอง สูง ๖.๕ เซนติเมตร

การสวมหมวก ให้สวมในโอกาสอันควร

(๒) เสื้อ ให้ใช้เสื้อแบบข้าราชการคอพับสีกากี แขนยาวรัดข้อมือ มีคูมที่ข้อมือข้างละ ๑ คูม หรือแขนสั้น

(๓) กางเกง ให้ใช้กางเกงแบบราชการสีประเภทสีกากีไม่พับปลายขา

(๔) เข็มขัด ให้ใช้เข็มขัดทำด้วยด้ายถักสีกากี กว้าง ๓ เซนติเมตร หัวเข็มขัดทำด้วยโลหะสีทองเป็นรูปสี่เหลี่ยมผืนผ้าทางนอน ปลายมนกว้าง ๓.๕ เซนติเมตร ยาว ๕ เซนติเมตร มีตราสัญลักษณ์มหาวิทยาลัยติดกึ่งกลางหัวเข็มขัด ปลายเข็มขัดหุ้มด้วยโลหะสีทองกว้าง ๑ เซนติเมตร

(๕) รองเท้า ถุงเท้า ให้ใช้รองเท้านักเรียนสีดำ หรือวัสดุเทียมหนังสีดำหุ้มส้นหรือหุ้มข้อแบบปิดปลายเท้า ไม่มีลวดลาย และไม่มีโลหะ ถุงเท้าสีเดียวกับรองเท้า

(๖) ป้ายชื่อ ให้มีป้ายชื่อพื้นสีดำ ขนาดกว้างไม่เกิน ๒.๕ เซนติเมตร ยาวไม่เกิน ๗.๕ เซนติเมตร แบบตัวอักษรสีขาว แสดงชื่อ ชื่อสกุล ประดับที่อกเสื้อเหนือกระเป๋านขวา

ข้อ ๕ เครื่องแบบปฏิบัติราชการสำหรับพนักงานมหาวิทยาลัยหญิง ประกอบด้วย

(๑) หมวก ให้ใช้หมวกหม้อตาลสีกากี หญิง สายรัดคางสีทองกว้าง ๑ เซนติเมตร มีคูมตราสัญลักษณ์มหาวิทยาลัย ขนาดเล็กติดที่ข้างหมวกข้างละ ๑ คูม ผ้าพันหมวกสีกากีหน้าหมวกติดเครื่องหมายตราประจำมหาวิทยาลัยรูปพระราชลัญจกรทำด้วยโลหะสีทอง สูง ๔.๕ เซนติเมตร

การสวมหมวก ให้สวมในโอกาสอันควร

(๒) เสื้อ ให้ใช้เสื้อแบบข้าราชการคอพับสีกากี แขนยาวหรือแขนสั้น สีเดียวกับกระโปรงหรือกางเกง

(๓) กระโปรง หรือกางเกง ให้ใช้กางเกงหรือกระโปรง และกระโปรงสีกากียาวปิดเข่า ปลายบานเล็กน้อย แบบราชการสีกากี ไม่พับปลายขา

(๔) เข็มขัด ให้ใช้เข็มขัดทำด้วยด้ายถักสีกากี กว้าง ๓ เซนติเมตร หัวเข็มขัดทำด้วยโลหะสีทองเป็นรูปสี่เหลี่ยมผืนผ้าทางนอน ปลายมนกว้าง ๓.๕ เซนติเมตร ยาว ๕ เซนติเมตร มีตราสัญลักษณ์มหาวิทยาลัยติดกึ่งกลางหัวเข็มขัด ปลายเข็มขัดหุ้มด้วยโลหะสีทองกว้าง ๑ เซนติเมตร คาดทับขอบกระโปรง

(๕) รองเท้า ให้ใช้รองเท้านักเรียนสีดำ หรือวัสดุเทียมหนังสีดำหุ้มส้น แบบปิดปลายเท้า ไม่มีลวดลาย และไม่มีโลหะ ส้นสูงไม่เกิน ๑๐ เซนติเมตร

(๖) ป้ายชื่อ ให้มีป้ายชื่อพื้นสีดำ ขนาดกว้างไม่เกิน ๒.๕ เซนติเมตร ยาวไม่เกิน ๗.๕ เซนติเมตร แบบตัวอักษรราชการ สีขาว แสดงชื่อ ชื่อสกุล ประดับที่อกเสื้อเหนือกระเป๋านขวา

ข้อ ๖ ให้มีเข็มตราสัญลักษณ์กระทรวงศึกษาธิการ เป็นเครื่องหมายประดับคอเสื้อ ทำด้วยโลหะสีทอง เครื่องแบบสีกากีทั้ง ๒ ข้างของพนักงานมหาวิทยาลัย

ข้อ ๗ อินทรธนู ที่ใช้ประดับเครื่องแบบเป็นอินทรธนูอ่อน พื้นสีกากี ขนาดกว้าง ๕ เซนติเมตร ยาว ๑๐ เซนติเมตร (สำหรับชาย) และกว้าง ๕ เซนติเมตร ยาว ๙ เซนติเมตร (สำหรับหญิง) ปลายอินทรธนูมนติดคุมขนาดเล็ก คาดด้วยดิ้นสีทองขนาด ๑ เซนติเมตร แต่ละแถบเว้นช่องว่าง ๐.๕ เซนติเมตร

(๑) ระดับปฏิบัติงาน คาดด้วยดิ้นสีทอง จำนวน ๑ แถบ

(๒) ระดับปฏิบัติการ หรือชำนาญงาน หรืออาจารย์ คาดด้วยดิ้นสีทอง จำนวน ๒ แถบ

(๓) ระดับชำนาญการ หรือชำนาญงานพิเศษ หรือผู้ช่วยศาสตราจารย์ หรือเทียบเท่าขึ้นไป คาดด้วยดิ้นสีทอง จำนวน ๓ แถบ

ให้ติดอินทรธนูทับเสื้อเหนือบ่าทั้ง ๒ ข้าง จากไหล่ไปคอใช้ประดับเครื่องแบบปฏิบัติราชการ ประเภทเครื่องแบบสีกากีคอพับ

ข้อ ๘ การแต่งเครื่องแบบพนักงานมหาวิทยาลัยหากประสงค์จะประดับเครื่องหมายอื่น ให้ประดับตามพระราชบัญญัติเครื่องแบบข้าราชการฝ่ายพลเรือน โดยอนุโลม

ข้อ ๙ ให้พนักงานมหาวิทยาลัยแต่งเครื่องแบบพนักงานสำหรับปฏิบัติราชการ ในการเข้าร่วมงานพระราชพิธี รัฐพิธี หรือพิธีตามที่ระบุในหมายกำหนดการหรือกำหนดการ และในโอกาสอื่น ๆ ตามคำสั่งมหาวิทยาลัยราชภัฏเพชรบุรีหรือประกาศนิตหมาย

ข้อ ๑๐ ให้อธิการบดีเป็นผู้รักษาการตามประกาศนี้

ประกาศ ณ วันที่ ๑๘ มีนาคม พ.ศ. ๒๕๕๙



(ผู้ช่วยศาสตราจารย์ ดร.นิวัต กลิ่นงาม)
อธิการบดีมหาวิทยาลัยราชภัฏเพชรบุรี

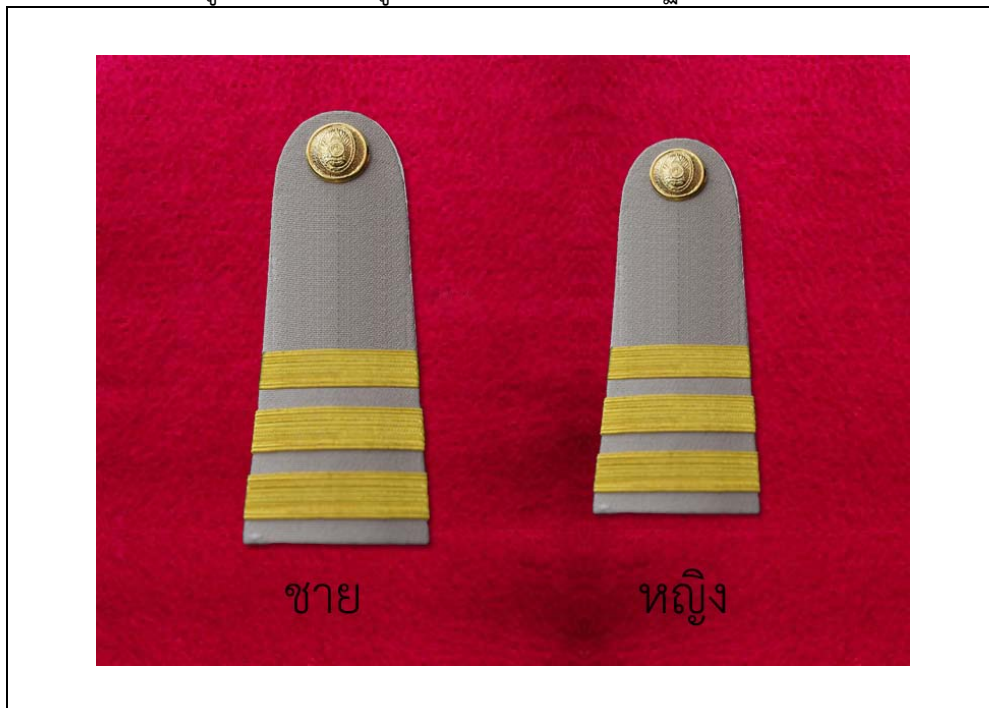
กองนโยบายและแผน

แนบท้าย
ประกาศมหาวิทยาลัยราชภัฏเพชรบุรี
เรื่อง เครื่องแบบปฏิบัติราชการพนักงานมหาวิทยาลัย พ.ศ. ๒๕๕๙

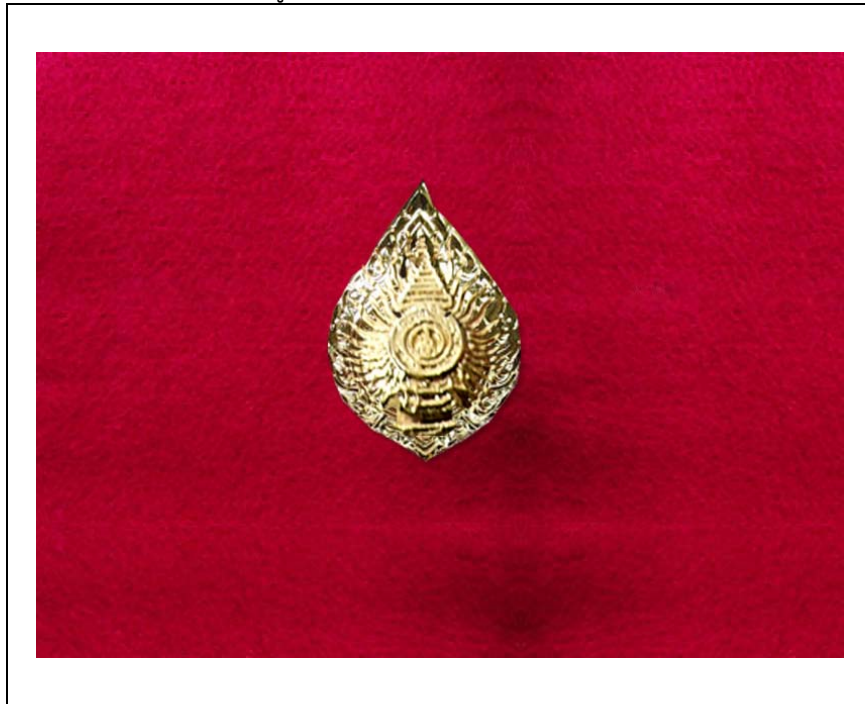
รูปที่ ๑ ดุมตราสัญลักษณ์มหาวิทยาลัย



รูปที่ ๒ อินทราธนูอ่อนสำหรับเครื่องแบบปฏิบัติราชการ



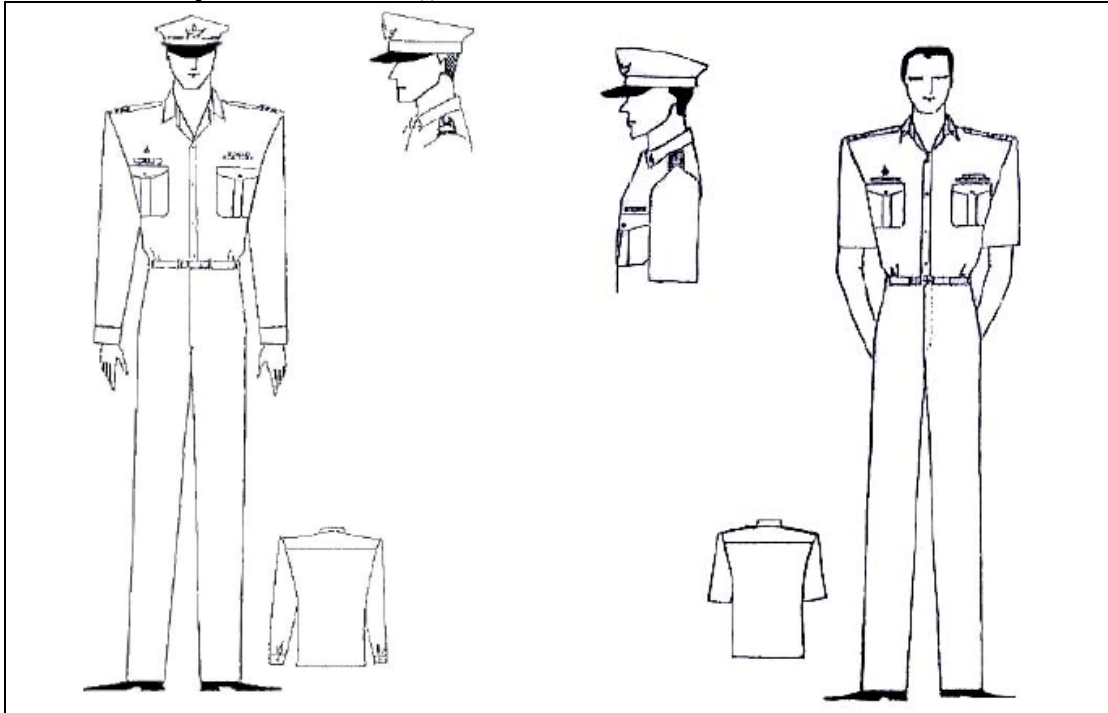
รูปที่ ๓ เครื่องหมายหน้าหมวก



หมวกสำหรับเครื่องแบบปฏิบัติราชการพนักงานมหาวิทยาลัย
(ชาย) (หญิง)



รูปที่ ๔ เครื่องแบบปฏิบัติราชการสำหรับพนักงานมหาวิทยาลัยชาย



รูปที่ ๕ เครื่องแบบปฏิบัติราชการสำหรับพนักงานมหาวิทยาลัยหญิง

