



2007

# แผนกลยุทธ์มหาวิทยาลัยราชภัฏเพชรบุรี ปีงบประมาณ พ.ศ 2550 - 2552



กองนโยบายและแผน

มหาวิทยาลัยราชภัฏเพชรบุรี

2/14/2007



**แผนกลยุทธ์มหาวิทยาลัยราชภัฏเพชรบุรี  
ปีงบประมาณ พ.ศ. 2550 – 2552**

กองนโยบายและแผน มหาวิทยาลัยราชภัฏเพชรบุรี

มกราคม 2550

**แผนกลยุทธ์มหาวิทยาลัยราชภัฏเพชรบุรี**  
**ปีงบประมาณ พ.ศ. 2550 – 2552**

# 1. บทนำ

## ความเป็นมา

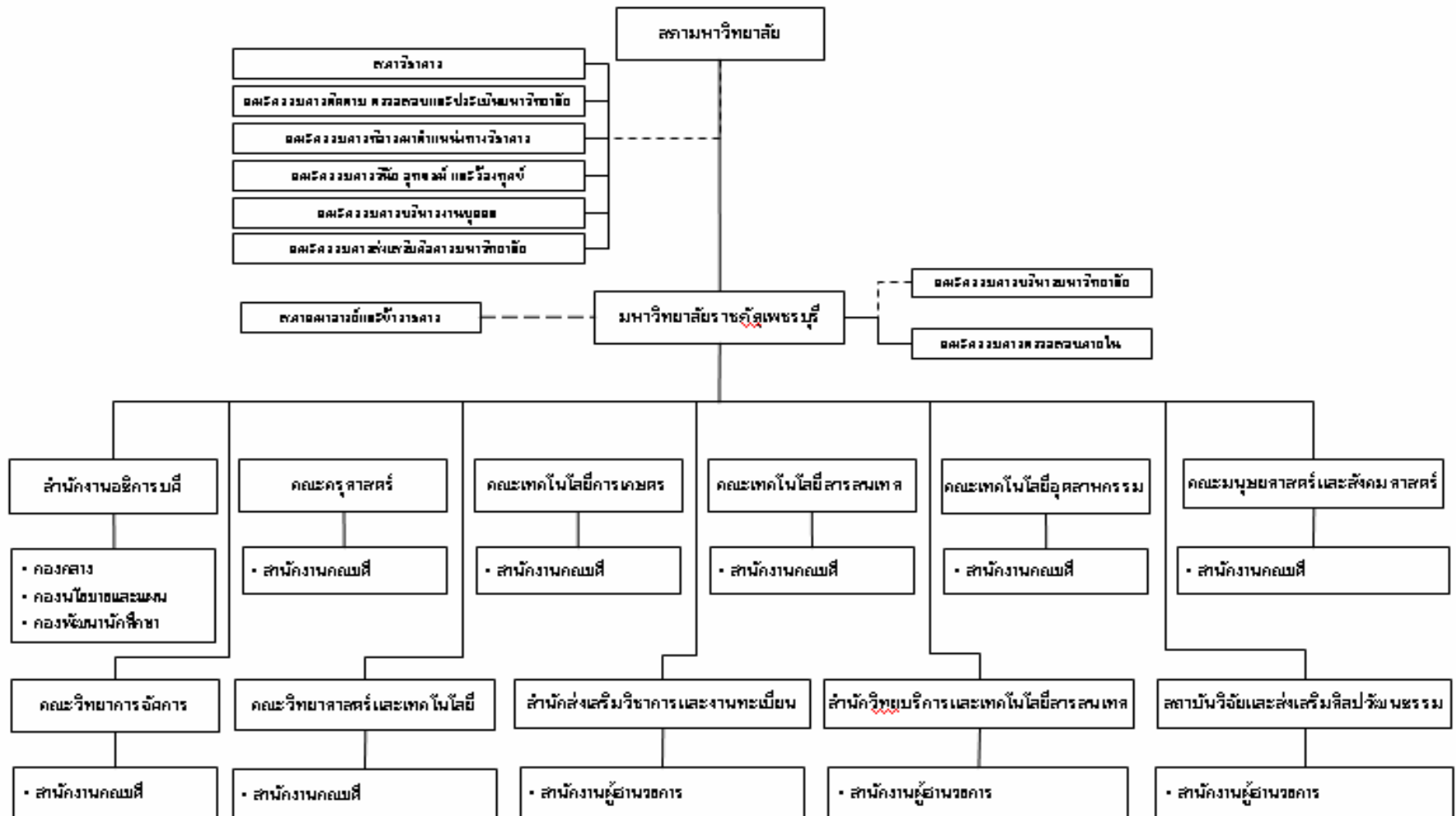
กลยุทธ์ถือเป็นกรอบขอบเขตและทิศทางในการดำเนินงานของมหาวิทยาลัย ในอันที่จะพัฒนาไปสู่ความเป็นเลิศทางด้านวิชาการ เกิดประสิทธิภาพในการบริหารจัดการและเกิดประสิทธิผลขององค์กร โดยเฉพาะในการที่จะก้าวไปสู่การเป็นมหาวิทยาลัยท้องถิ่นหรือมหาวิทยาลัยของประชาชน สำหรับที่มาของกลยุทธ์ของมหาวิทยาลัยนั้น ได้มาจาก

1. กรอบแนวคิดการเป็นมหาวิทยาลัย ซึ่งในบันทึกหลักการและเหตุผลประกอบร่างพระราชบัญญัติมหาวิทยาลัยราชภัฏ ได้ระบุไว้ว่า “เห็นสมควรกำหนดให้มหาวิทยาลัยราชภัฏเป็นสถานศึกษาของรัฐที่จัดการศึกษาในระดับปริญญาและเป็นนิติบุคคล โดยเปลี่ยนชื่อเป็นมหาวิทยาลัยราชภัฏ เพื่อทำหน้าที่เป็นสถาบันอุดมศึกษาที่มุ่งสู่ความเป็นเลิศทางวิชาการ บนพื้นฐานของภูมิปัญญาท้องถิ่น ภูมิปัญญาไทย และภูมิปัญญาสากล เพื่อสร้างและพัฒนาองค์ความรู้ สร้างบัณฑิตที่มีความรู้คู่ความดี สร้างสำนึกในคุณค่าของวัฒนธรรมท้องถิ่นและของชาติ ตลอดจนเสริมสร้างความเข้มแข็งของวิชาชีพครู ประสานความร่วมมือระหว่างมหาวิทยาลัย ชุมชน และองค์กรอื่น เพื่อการพัฒนาท้องถิ่น การศึกษาแสวงหาแนวทางในการพัฒนาเทคโนโลยีพื้นบ้านและเทคโนโลยีสมัยใหม่ให้เหมาะสมกับการดำรงชีวิตและการประกอบอาชีพของคนในท้องถิ่น รวมทั้งศึกษา ส่งเสริม และสืบสานโครงการอันเนื่องมาจากพระราชดำริ”

2. เป้าประสงค์ของพ.ร.บ. การศึกษาแห่งชาติ พ.ศ. 2542 ซึ่งมุ่งเน้นการประกันคุณภาพการศึกษาทั้งภายในและภายนอก โดยมีจุดมุ่งหมายว่า การจัดการศึกษาต้องเป็นไปเพื่อพัฒนาคนไทยให้เป็นมนุษย์ที่สมบูรณ์ทั้งร่างกาย จิตใจ สติปัญญา ความรู้ และคุณธรรม มีจริยธรรมและวัฒนธรรมในการดำรงชีวิตสามารถอยู่ร่วมกับผู้อื่นได้อย่างมีความสุข โดยให้ยึดหลักในการเป็นการศึกษาตลอดชีวิตสำหรับประชาชน โดยให้สังคมเข้ามามีส่วนร่วมในการจัดการศึกษา และพัฒนาสาระและกระบวนการเรียนรู้ให้เป็นไปอย่างต่อเนื่อง

3. การประชุมระดมความคิดเห็นร่วมกันระหว่างคณะกรรมการสภามหาวิทยาลัย คณะกรรมการส่งเสริมกิจการมหาวิทยาลัย และคณะผู้บริหารของมหาวิทยาลัย ระหว่างวันที่ 4 – 5 มิถุนายน 2549 ณ อาคารรับรองกองทัพบก สวนสนประดิพัทธ์ อำเภอหัวหิน จังหวัดประจวบคีรีขันธ์ ตลอดจนการสอบถามความคิดเห็นจากคณาจารย์ นักศึกษาและบุคลากรทุกภาคส่วนที่มีส่วนเกี่ยวข้องกับมหาวิทยาลัย

### โครงสร้างมหาวิทยาลัยราชภัฏเพชรบุรี



## 2. แผนกลยุทธ์มหาวิทยาลัยราชภัฏเพชรบุรี

## วิสัยทัศน์

มหาวิทยาลัยแห่งการเรียนรู้ที่มีคุณภาพ  
เป็นคลังปัญญาและเป็นที่พักของท้องถิ่น  
มีความมั่นคงตามแนวคิดเศรษฐกิจพอเพียง



## พันธกิจ

1. สร้างความเป็นเลิศทางวิชาการ บนพื้นฐานของภูมิปัญญาท้องถิ่น
2. ผลิตบัณฑิต โดยสร้างคุณธรรมนำความรู้ มีสำนึกในความเป็นไทย มีความรักและผูกพันต่อท้องถิ่น
3. เสริมสร้างความเข้มแข็งวิชาชีพครู
4. เสริมสร้างความเข้มแข็งชุมชน และผู้นำชุมชน ผู้นำการศึกษาผู้นำศาสนาและนักการเมืองท้องถิ่น
5. เสริมสร้างและพัฒนาความร่วมมือกับองค์กรภายใน และต่างประเทศเพื่อพัฒนาการศึกษา และพัฒนาท้องถิ่น
6. ศึกษา วิจัย ส่งเสริมและสืบสานโครงการอันเนื่องมาจากแนวพระราชดำริ
7. เสริมสร้างและพัฒนาศักยภาพบุคลากรทั้งด้านคุณวุฒิและตำแหน่งทางวิชาการ

## ประเด็นยุทธศาสตร์และเป้าประสงค์มหาวิทยาลัย

ประเด็นยุทธศาสตร์	เป้าประสงค์
1. การผลิตบัณฑิตที่มีคุณธรรมนำความรู้	1. บัณฑิตที่มีคุณธรรมนำความรู้ ตรงความต้องการของชุมชน สังคม และประเทศ
2. การวิจัยและพัฒนาเพื่อสร้างองค์ความรู้ และสืบสานโครงการอันเนื่องมาจากพระราชดำริ	2. มหาวิทยาลัยราชภัฏเพชรบุรีเป็นแหล่งสร้างและพัฒนาองค์ความรู้ที่ตอบสนองต่อการเพิ่มศักยภาพการแข่งขันของกลุ่มจังหวัดภาคกลางตอนล่างและประเทศ
3. การบริการวิชาการและการทำนุบำรุงศิลปวัฒนธรรม และภูมิปัญญาท้องถิ่น	3. มหาวิทยาลัยราชภัฏเพชรบุรีเป็นศูนย์กลางการบริการวิชาการเป็นแหล่งอนุรักษ์ ภูมิปัญญาท้องถิ่นที่สนับสนุนการพัฒนาและเป็นประโยชน์ต่อชุมชน สังคม และประเทศ
4. การบริหารจัดการองค์กรอย่างมีประสิทธิภาพ	4. มหาวิทยาลัยราชภัฏเพชรบุรีเป็นองค์กรที่มีระบบการบริหารจัดการตามหลักการบริหารกิจการบ้านเมืองที่ดี

## ประเด็นยุทธศาสตร์ / เป้าประสงค์ / ตัวชี้วัด / กลยุทธ์ และโครงการ

ประเด็นยุทธศาสตร์	เป้าประสงค์	ตัวชี้วัด	กลยุทธ์	มาตรการ / โครงการ
1. การผลิตบัณฑิตที่มี คุณธรรมนำความรู้	1. บัณฑิตที่มีคุณธรรมนำ ความรู้ ตรงความ ต้องการของชุมชน สังคม และประเทศ	1. ร้อยละการมีงานทำของ บัณฑิตหลังสำเร็จการศึกษา 12 เดือน 2. ร้อยละของบัณฑิตที่ศึกษา ต่อในระดับที่สูงขึ้น 3. รายได้เริ่มต้นต่อเดือนของ บัณฑิตที่ได้งานทำ 4. ร้อยละของระดับความพึง พอใจของผู้ใช้บัณฑิต 5. ร้อยละของบัณฑิตที่ได้งาน ทำในท้องถิ่น 6. ร้อยละของนักศึกษาเพิ่มขึ้น 7. ร้อยละของนักศึกษาใหม่ ระดับปริญญาตรีสาขา วิทยาศาสตร์เพิ่มขึ้น 8. ร้อยละของบัณฑิตที่ศึกษา ต่อและหรือมีงานทำภายใน 12 เดือน	1.1 การผลิตบัณฑิตโดย เน้นผลิตในกลุ่ม สาขาวิชาการ ท่องเที่ยว อุตสาหกรรมและ คุณภาพชีวิต	1.1.1 จัดทำแผนการพัฒนาการผลิตบัณฑิตทุกกลุ่มสาขาวิชาที่ ชัดเจนทั้งปริมาณและคุณภาพทั้งที่เป็นทิศทางรวมและ ทิศทางเฉพาะด้าน โดยจะต้องสอดคล้องกับความต้องการ กำลังคนของประเทศและการพัฒนาประเทศ นโยบาย การกระจายโอกาสทางการศึกษารวมทั้งศักยภาพพื้นฐาน ของมหาวิทยาลัยราชภัฏเพชรบุรี โดยเน้น 1) การผลิตบัณฑิตกลุ่มสาขาวิชาด้านการท่องเที่ยว 2) การผลิตบัณฑิตกลุ่มสาขาวิชาด้านอุตสาหกรรม 3) การผลิตบัณฑิตกลุ่มสาขาวิชาด้านคุณภาพชีวิต 4) การผลิตบัณฑิตภาคพิเศษและโครงการพิเศษ 5) การจัดการศึกษาระดับบัณฑิตศึกษา ตอบสนอง กลุ่มเป้าหมายที่หลากหลายตามความเหมาะสม ใน สาขาตามความเชี่ยวชาญและศักยภาพของ มหาวิทยาลัย 1.1.2 พัฒนาหลักสูตรสร้างชื่อเสียง โดยใช้ความเป็นเลิศในทาง วิชาการในสาขาวิชาที่มหาวิทยาลัยมีความเชี่ยวชาญเป็น พิเศษ ให้เป็นหลักสูตรที่เป็นที่รู้จักและได้รับการยอมรับ ในระดับประเทศ

ประเด็นยุทธศาสตร์	เป้าประสงค์	ตัวชี้วัด	กลยุทธ์	มาตรการ / โครงการ
		9. จำนวนนักศึกษาใหม่ในสาขาวิชาที่เป็นจุดเน้นของมหาวิทยาลัย	1.2 การพัฒนากระบวนการผลิตและส่งเสริมวิทยฐานะครูและบุคลากรทางการศึกษา	1.2.1 จัดทุนสนับสนุนนักเรียนเรียนดีและขาดแคลนทุนทรัพย์ในท้องถิ่นให้เข้าเรียนในสาขาวิชาชีพครู 1.2.2 จัดอบรมส่งเสริมวิทยฐานะครูและบุคลากรทางการศึกษา
		10. จำนวนหลักสูตรใหม่ที่สอดคล้องกับการพัฒนาศักยภาพการแข่งขันของประเทศ	1.2.2 จัดตั้งมูลนิธิหรือกองทุนเพื่อพัฒนาครูและบุคลากรทางการศึกษา และจัดจ้างบุคลากรที่มีศักยภาพสูงมาทำหน้าที่สอน	
		11. จำนวนหลักสูตรที่ปรับปรุงใหม่ที่สอดคล้องกับการพัฒนาศักยภาพการแข่งขันของประเทศ	1.3 การพัฒนาศักยภาพนักศึกษาให้เป็นบัณฑิตที่มีคุณธรรมนำความรู้	1.3.1 ส่งเสริมการทำงานระหว่างการเรียนรู้ สร้างเครือข่ายเพื่อการเรียนรู้ร่วมกัน และกระบวนการเรียนรู้ที่เน้นผู้เรียนเป็นสำคัญ 1.3.2 ส่งเสริมศักยภาพนักศึกษาด้านคุณธรรม จริยธรรมและทักษะชีวิต
		12. จำนวนนักเรียนเรียนดีที่ขาดแคลนในท้องถิ่นที่ได้รับทุนการศึกษา		1.3.3 พัฒนาการศึกษาระบบ e-Learning 1.3.4 ส่งเสริมศักยภาพนักศึกษาด้านคอมพิวเตอร์และเทคโนโลยีสารสนเทศ
		13. จำนวนครูและบุคลากรทางการศึกษาที่ได้รับการพัฒนา		1.3.5 พัฒนาศักยภาพและความสามารถด้านภาษาแก่นักศึกษา 1) ปรับปรุงหลักสูตรภาษาอังกฤษสำหรับนักศึกษา 2) สอบวัดความสามารถด้านภาษาอังกฤษ สำหรับนักศึกษาและบัณฑิต

ประเด็นยุทธศาสตร์	เป้าประสงค์	ตัวชี้วัด	กลยุทธ์	มาตรการ / โครงการ
				3) จัดกิจกรรมส่งเสริมและแลกเปลี่ยนการเรียนรู้ด้านภาษาแก่นักศึกษา 1.3.6 จัดตั้ง "สถาบันภาษา"
			1.4 การพัฒนากระบวนการผลิตบัณฑิต	1.4.1 จัดตั้งศูนย์การศึกษาต่อเนื่อง เพื่อโดยใช้ประโยชน์จากศูนย์เทคโนโลยีสารสนเทศ และศูนย์วิทยาศาสตร์ ฯ 1.4.2 สร้างเครือข่ายในการจัดการศึกษาที่มีคุณภาพทั้งภาครัฐและเอกชน ทั้งในและต่างประเทศ 1.4.3 พัฒนาระบบการเรียนการสอนที่ส่งเสริมกระบวนการเรียนรู้ของนักศึกษา และกระบวนการเรียนรู้ที่เน้นผู้เรียนเป็นสำคัญ เพื่อเสริมสร้างให้เป็นผู้ที่คิดเป็น ทำเป็น แก้ปัญหาเป็น และสามารถเรียนรู้ด้วยตนเองตลอดชีวิต 1.4.4 การพัฒนากระบวนการสนับสนุนการเรียนรู้และพัฒนาศักยภาพผู้เรียน 1) การจัดให้มีระบบและสิ่งสนับสนุนกระบวนการเรียนรู้ การพัฒนาศักยภาพผู้เรียนและการเรียนรู้ด้วยตนเองที่เหมาะสม 2) การดำเนินการให้เกิดความพร้อมในด้านต่างๆ ทั้งบุคลากร อุปกรณ์ ระบบเทคโนโลยีสารสนเทศ เทคนิคต่างๆ หลักสูตรและสื่อการสอนต่างๆ 3) จัดตั้งระบบห้องสมุดอิเล็กทรอนิกส์ (e-Library)

ประเด็นยุทธศาสตร์	เป้าประสงค์	ตัวชี้วัด	กลยุทธ์	มาตรการ / โครงการ
2. การวิจัยและพัฒนา เพื่อสร้างองค์ความรู้ และสืบสานโครงการอันเนื่องมาจากพระราชดำริ	2. มหาวิทยาลัยราชภัฏเพชรบุรีเป็นแหล่งสร้างและพัฒนาองค์ความรู้ ที่ตอบสนองต่อการเพิ่มศักยภาพการแข่งขันของกลุ่มจังหวัดภาคกลางตอนล่างและประเทศสืบสานโครงการอันเนื่องมาจากพระราชดำริ	1. จำนวนผลงานวิจัยที่ตีพิมพ์เผยแพร่ในระดับชาติและนานาชาติ 2. จำนวนผลงานวิจัยที่ยื่นและ/หรือได้รับการจดทะเบียนทรัพย์สินทางปัญญา ลิขสิทธิ์ สิทธิบัตร และอนุสิทธิบัตร 3. ร้อยละของงบประมาณด้านวิจัยที่เพิ่มขึ้น 4. จำนวน โครงการวิจัยที่ได้รับทุนจากแหล่งทุนภายนอก 5. จำนวน โครงการวิจัยที่ตอบสนองการพัฒนาศักยภาพการแข่งขันของจังหวัดภาคกลางตอนล่าง 6. จำนวนผลงานวิจัยที่ได้รับการขยายผลและนำไปประยุกต์ใช้ในพื้นที่ และในประเทศ	2.1 การพัฒนาโครงสร้างและระบบบริหารจัดการการวิจัย	2.1.1 จัดตั้ง"กองทุนวิจัย มหาวิทยาลัยราชภัฏเพชรบุรี" 2.1.2 สร้างบรรยากาศและแรงจูงใจในการวิจัย เช่น การประกวดผลงาน ค่าตอบแทนที่เหมาะสม ประกาศเกียรติคุณ 2.1.3 จัดตั้งกลุ่มการวิจัยเพื่อดำเนินการวิจัยเป็นทีม เป็นชุด โครงการ วิจัยบูรณาการ 2.1.4 จัดให้มีเครือข่ายความร่วมมือด้านวิจัยกับภาครัฐและเอกชนทั้งในประเทศและต่างประเทศ 2.1.5 พัฒนาระบบฐานข้อมูลงานวิจัย 2.1.6 ศึกษาวิจัยเชิงนโยบายด้านแนวโน้มความต้องการศึกษาระดับอุดมศึกษา การพัฒนาบุคลากร การเพิ่มประสิทธิภาพการทำงาน และบทบาทการมีส่วนร่วมของภาคเอกชน 2.1.7 สนับสนุนให้มีการเชื่อมโยงกับระบบการเรียนการสอนระดับบัณฑิตศึกษาและสร้างระบบการนำผลงานวิจัยสู่ชุมชนและการขยายผลเชิงพาณิชย์ 2.1.8 ส่งเสริมให้นำผลการวิจัยไปใช้ประโยชน์แก่ชุมชนและสังคม 2.1.9 พัฒนาระบบบริหารจัดการทรัพย์สินทางปัญญา

ประเด็นยุทธศาสตร์	เป้าประสงค์	ตัวชี้วัด	กลยุทธ์	มาตรการ / โครงการ
		7. จำนวน โครงการอันเนื่องมาจากพระราชดำริที่มหาวิทยาลัยมีส่วนร่วมในการ สืบสาน และขยายผล 8. จำนวนครัวเรือนได้รับการถ่ายทอดความรู้จากการสืบสานโครงการอันเนื่องมาจากพระราชดำริ	2.2 การสร้างและพัฒนา นักวิจัยอย่างต่อเนื่อง  2.3 การสืบสาน โครงการอัน เนื่องมาจาก พระราชดำริ	2.2.1 พัฒนาและสร้างนักวิจัยรุ่นใหม่ 2.2.2 จัดให้มีระบบผู้ช่วยวิจัยและระบบผู้ช่วยสอน ระบบที่ ปฏิบัติงานวิจัย 2.2.3 ส่งเสริมนักวิจัยให้มีจรรยาบรรณในการวิจัย 2.2.4 ส่งเสริมการวิจัยพื้นฐานและวิจัยประยุกต์ที่สอดคล้องกับ หลักสูตรสร้างชื่อเสียง  2.3.1 จัดตั้งศูนย์การศึกษาและถ่ายทอดความรู้โครงการอัน เนื่องมาจากพระราชดำริ 2.3.2 ศึกษา ถ่ายทอด โครงการอันเนื่องมาจากพระราชดำริสู่ ประชาชน และชุมชน
3. การบริการวิชาการและ การทำนุบำรุง ศิลปวัฒนธรรม และ ภูมิปัญญาท้องถิ่น	3. มหาวิทยาลัยราชภัฏ เพชรบุรีเป็นศูนย์กลาง การบริการวิชาการเป็น แหล่งอนุรักษ์ ภูมิ ปัญญาท้องถิ่นที่ สนับสนุนการพัฒนา และเป็นประโยชน์ต่อ ชุมชน สังคม และ ประเทศ	1. ร้อยละของระดับความพึง พอใจของผู้รับบริการทาง วิชาการ 2. ร้อยละของโครงการที่ ส่งเสริมและอนุรักษ์ ศิลปวัฒนธรรมเพิ่มขึ้น 3. ระดับความสำเร็จและ ประสิทธิผลในการบริการ วิชาการ	3.1 การพัฒนาระบบ กลไก ปัจจัย สนับสนุนการ ให้บริการวิชาการ	3.1.1 การบริการวิชาการสนองยุทธศาสตร์กลุ่มจังหวัด/จังหวัด/ องค์กรปกครองส่วนท้องถิ่น 3.1.2 จัดตั้งศูนย์บริการวิชาการ มหาวิทยาลัยราชภัฏเพชรบุรี 3.1.3 จัดทำโครงการบริการวิชาการในลักษณะบูรณาการ 3.1.4 บริการวิชาการ"คลินิกเทคโนโลยี" 3.1.5 การศึกษารณรงค์และแก้ไขปัญหาเอดส์ และยาเสพติด 3.1.6 โครงการส่งเสริมการพัฒนาคุณภาพชีวิต 3.1.7 สร้างเครือข่ายงานบริการวิชาการกับหน่วยงานทั้ง หน่วยงานภาครัฐและเอกชน

ประเด็นยุทธศาสตร์	เป้าประสงค์	ตัวชี้วัด	กลยุทธ์	มาตรการ / โครงการ
		4. ระดับความสำเร็จและประสิทธิผลในการส่งเสริมและอนุรักษ์ศิลปวัฒนธรรม	3.2 การส่งเสริมและอนุรักษ์ศิลปวัฒนธรรม/ภูมิปัญญาท้องถิ่น	3.2.1 โครงการรวบรวมและรักษาภูมิปัญญาท้องถิ่น 3.2.2 จัดโครงการแลกเปลี่ยนศิลปวัฒนธรรมกับประเทศเพื่อนบ้าน 3.2.3 พัฒนาระบบคลังภูมิปัญญาและองค์ความรู้ของท้องถิ่นร่วมกับปราชญ์ชาวบ้าน
4. การบริหารจัดการองค์กรอย่างมีประสิทธิภาพ	4. มหาวิทยาลัยราชภัฏเพชรบุรีเป็นองค์กรที่มีระบบการบริหารจัดการตามหลักการบริหารกิจการบ้านเมืองที่ดี	1. จำนวนบุคลากรสายสนับสนุนที่ได้รับการพัฒนา	4.1 การพัฒนาโครงสร้างการบริหารและระบบบริหารตามแนวทางการบริหารจัดการบ้านเมืองที่ดี	4.1.1 การสนับสนุนการจัดการศึกษา 4.1.2 จัดตั้งศูนย์ประสานงานราชการใต้อาตม 4.1.3 จัดตั้งและพัฒนาระบบควบคุมภายใน 4.1.4 จัดตั้งส่วนราชการภายในสำนักงานอธิการบดี ระดับศูนย์สถาบัน สำนัก ระดับคณะ 4.1.5 การเพิ่มประสิทธิภาพการปฏิบัติงานและการบริหารด้านต่างๆ ภายใต้หลักการการบริหารจัดการที่ดี
		2. ระดับความสำเร็จของการจัดทำและดำเนินงานตามข้อเสนอการเปลี่ยนแปลงของส่วนราชการ 3. จำนวนระเบียบ ข้อบังคับที่มีการทบทวนและปรับแก้ 4. จำนวนบุคลากรที่ได้รับการยกย่อง และเชิดชูเกียรติ 5. ระดับความสำเร็จของการดำเนินการตามมาตรการป้องกันและปราบปรามทุจริตและประพฤติมิชอบ		4.2 การพัฒนาระบบการบริหารการบุคคลและพัฒนาทรัพยากรมนุษย์



ประเด็นยุทธศาสตร์	เป้าประสงค์	ตัวชี้วัด	กลยุทธ์	มาตรการ / โครงการ
		6. ระดับความสำเร็จของร้อยละเฉลี่ยถ่วงน้ำหนักในการลดรอบระยะเวลาของขั้นตอนการปฏิบัติราชการของส่วนราชการ 7. ร้อยละของระดับความพึงพอใจของผู้รับบริการ	4.3 การพัฒนาระบบการเงินและบัญชี การงบประมาณ และการพัสดุ	4.3.1 พัฒนาและปรับปรุงระบบงบประมาณแบบมุ่งเน้นผลงาน 4.3.2 จัดทำแผนการใช้จ่ายและการรายงานผลการใช้เงินงบประมาณแผ่นดินและเงินรายได้ 4.3.3 ปรับปรุงระเบียบวิธีการงบประมาณมหาวิทยาลัยราชภัฏเพชรบุรี 4.3.4 ปรับปรุงระบบบริหารการเงินและบัญชี 4.3.5 พัฒนาระบบบัญชีต้นทุนผลผลิตต่อหน่วย ให้สามารถรายงานต้นทุนหรือค่าใช้จ่ายรายหลักสูตรของการจัดการศึกษาและกิจกรรมการบริหาร 4.3.6 พัฒนาระบบการจัดการรายได้เพื่อพึ่งตนเอง
			4.4 การพัฒนาโครงสร้างพื้นฐาน	4.4.1 ปรับปรุงและพัฒนาระบบสาธารณูปการและโครงสร้างพื้นฐานด้านต่าง ๆ เพื่อแก้ปัญหาด้านกายภาพทั้งระยะสั้นและระยะยาว 4.4.2 ปรับปรุงแผนแม่บทการใช้พื้นที่ ระบบสาธารณูปโภค และโครงสร้างพื้นฐานด้านต่างๆ 1) ปรับปรุงระบบจราจรในมหาวิทยาลัย 2) ปรับปรุงระบบสุขาภิบาล/ระบบการจัดเก็บ/กำจัดขยะ 3) ปรับปรุงระบบภูมิทัศน์และสภาพแวดล้อม

ประเด็นยุทธศาสตร์	เป้าประสงค์	ตัวชี้วัด	กลยุทธ์	มาตรการ / โครงการ
			4.5 การพัฒนาระบบข้อมูลสารสนเทศเพื่อการบริหารและจัดการ	4.5.1 โครงการพัฒนาระบบข้อมูลสารสนเทศเพื่อการบริหารจัดการ (MIS) 4.5.2 ขยายและพัฒนาเครือข่ายภายในและภายนอกเพื่อยกระดับการให้บริการที่มีประสิทธิภาพ
			4.6 การพัฒนาระบบการประกันคุณภาพและระบบการประเมินผล	4.6.1 ปรับปรุงระบบการประเมินผู้บริหารระดับต่างๆ 4.6.2 จัดระบบการให้คำรับรองปฏิบัติราชการ) 4.6.3 พัฒนาระบบรายงานผลการปฏิบัติราชการที่มีประสิทธิภาพ

## เป้าประสงค์และตัวชี้วัด

เป้าประสงค์	ตัวชี้วัด	ข้อมูลพื้นฐาน (ปี)			รวม ปี 50-52	เป้าหมาย (ปี)		
		47	48	49		50	51	52
1. บัณฑิตที่มีคุณธรรมนำความรู้ ตรง ความต้องการของชุมชน สังคม และ ประเทศ	1. ร้อยละการมีงานทำของบัณฑิตหลังสำเร็จการศึกษา 12 เดือน	71.40	83.22	84.77	90	85	90	90
	2. ร้อยละของบัณฑิตที่ศึกษาต่อในระดับที่สูงขึ้น	-	-	-	5	3	4	5
	3. รายได้เริ่มต้นต่อเดือนของบัณฑิตที่ได้ออกมาทำงาน	-	73.51	-	85	75	80	85
	4. ร้อยละของระดับความพึงพอใจของผู้ใช้บัณฑิต							
	5. ร้อยละของบัณฑิตที่ได้ออกมาทำงานในท้องถิ่น	-	-	-	40	20	35	40
	6. ร้อยละของนักศึกษาเพิ่มขึ้น	12.5	26.70	6.00	15	5	10	15
	7. ร้อยละของนักศึกษาใหม่ระดับปริญญาตรีสาขาวิทยาศาสตร์เพิ่มขึ้น	-	-8.74	1.20	12	4	8	12
	8. ร้อยละของบัณฑิตที่ศึกษาต่อและหรือมีงานทำภายใน 12 เดือน	80.61	85.49	84.79	90	85	90	90
	9. จำนวนนักศึกษาใหม่ในสาขาวิชาที่เป็นจุดเน้นของมหาวิทยาลัย	-	-	-	3,600	1,000	1,200	1,400
	10. จำนวนหลักสูตรใหม่ที่สอดคล้องกับการพัฒนาศักยภาพการแข่งขันของประเทศ	-	-	-	15	5	5	5
	11. จำนวนหลักสูตรที่ปรับปรุงใหม่ที่สอดคล้องกับการพัฒนาศักยภาพการแข่งขันของประเทศ	-	-	-	15	5	5	5

เป้าประสงค์	ตัวชี้วัด	ข้อมูลพื้นฐาน (ปี)			รวม ปี 50-52	เป้าหมาย (ปี)		
		47	48	49		50	51	52
	12. จำนวนนักเรียนเรียนดีที่ขาดแคลนในท้องถิ่นที่ได้รับ ทุนการศึกษา	-	-	-	30	10	10	10
	13. จำนวนครูและบุคลากรทางการศึกษาที่ได้รับการพัฒนา	-	-	-	750	200	250	300
<b>2. มหาวิทยาลัยราชภัฏเพชรบุรีเป็นแหล่ง สร้างและพัฒนาองค์ความรู้ที่ ตอบสนองต่อการเพิ่มศักยภาพการ แข่งขันของกลุ่มจังหวัดภาคกลาง ตอนล่างและประเทศ</b>	1. จำนวนผลงานวิจัยที่ตีพิมพ์เผยแพร่ในระดับชาติและนานาชาติ	2.82	34.62	4.18	7	5	6	7
	2. จำนวนผลงานวิจัยที่ยื่นและ/หรือได้รับการจดทะเบียน ทรัพย์สินทางปัญญา ลิขสิทธิ์ สิทธิบัตรและอนุสิทธิบัตร							
	3. ร้อยละของงบประมาณด้านวิจัยที่เพิ่มขึ้น	-	-	-	30	20	25	30
	4. จำนวน โครงการวิจัยที่ได้รับทุนจากแหล่งทุนภายนอก	-	-	13	45	15	15	15
	5. จำนวน โครงการวิจัยที่ตอบสนองการพัฒนาศักยภาพการ แข่งขันของจังหวัดภาคกลางตอนล่าง	-	-	3	7	5	6	7
	6. จำนวนผลงานวิจัยที่ได้รับการขยายผลและนำไปประยุกต์ใช้	-	-	-	15	5	5	5
	5. จำนวน โครงการอันเนื่องมาจากพระราชดำริที่มหาวิทยาลัยมี ส่วนร่วมในการ สืบสาน และขยายผล	-	1	1	12	2	4	6
	6. จำนวนครุเรือ่นได้รับการถ่ายทอดความรู้จากการสืบสาน โครงการอันเนื่องมาจากพระราชดำริของมหาวิทยาลัย	-	-	-	450	100	150	200

เป้าประสงค์	ตัวชี้วัด	ข้อมูลพื้นฐาน (ปี)			รวม ปี 50-52	เป้าหมาย (ปี)		
		47	48	49		50	51	52
3. มหาวิทยาลัยราชภัฏเพชรบุรีเป็นศูนย์กลางการบริการวิชาการเป็นแหล่งอนุรักษ์ ภูมิปัญญาท้องถิ่นที่สนับสนุนการพัฒนาและเป็นประโยชน์ต่อชุมชน สังคม และประเทศ	1. ร้อยละของระดับความพึงพอใจของผู้รับบริการทางวิชาการ	-	-	-	80	70	75	80
	2. ร้อยละของโครงการที่ส่งเสริมและอนุรักษ์ศิลปวัฒนธรรมเพิ่มขึ้น	-	-	-	9	5	7	9
	3. ระดับความสำเร็จและประสิทธิผลในการบริการวิชาการ	-	-	-	4	4	4	4
	4. ระดับความสำเร็จและประสิทธิผลในการส่งเสริมและอนุรักษ์ศิลปวัฒนธรรม	-	-	-	4	4	4	4
4. มหาวิทยาลัยราชภัฏเพชรบุรีเป็นองค์กรที่มีระบบการบริหารจัดการตามหลักการบริหารกิจการบ้านเมืองที่ดี	1. จำนวนบุคลากรสายสนับสนุนที่ได้รับการพัฒนา	-	-	99	330	100	110	120
	2. จำนวนระเบียบ ข้อบังคับที่มีการทบทวนและปรับแก้	-	-	-	45	10	15	20
	3. จำนวนบุคลากรที่ได้รับการยกย่อง และเชิดชูเกียรติ	-	-	2	12	2	4	6
	4. ระดับความสำเร็จของการจัดทำและดำเนินงานตามข้อเสนอการเปลี่ยนแปลงของส่วนราชการ	-	-	-	4.5	4	4.2	4.5
	5. ระดับความสำเร็จของการดำเนินการตามมาตรการป้องกันและปราบปรามทุจริตและประพฤติมิชอบ	-	3.45	4	4.5	4	4.2	4.5
	6. ระดับความสำเร็จของร้อยละเฉลี่ยถ่วงน้ำหนักในการลดรอบระยะเวลาของขั้นตอนการปฏิบัติราชการของส่วนราชการ	-	4.66	-	4.8	4.7	4.8	4.8
	7. ร้อยละของระดับความพึงพอใจของผู้รับบริการ	-	74.25	-	80	75	77	80
	8. ร้อยละที่เพิ่มขึ้นของเงินคงคลังจากเงินรายได้	-	-	-	60	20	20	20

